

www.mlbio.cn

mlbio

多效唑快速检测卡使用说明书

Catalog Number: ml108332

使用本产品之前，必须完整阅读本说明书。仅供科研使用，不能于临床诊断或治疗。

产品简介

本产品适用于新鲜蔬菜、水果样品中多效唑残留的定性检测，检测样品种类及检测限详见稀释列表，最低检测限为0.05mg/kg。

产品组成

| 名称 | 数量 |
|------------------|------|
| 多效唑快速检测卡(内附金标微孔) | 10 份 |
| 稀释液 | 1 瓶 |
| 一次性滴管 | 10 支 |
| 50ml 离心管 | 1 支 |
| 说明书 | 1 份 |

样品处理

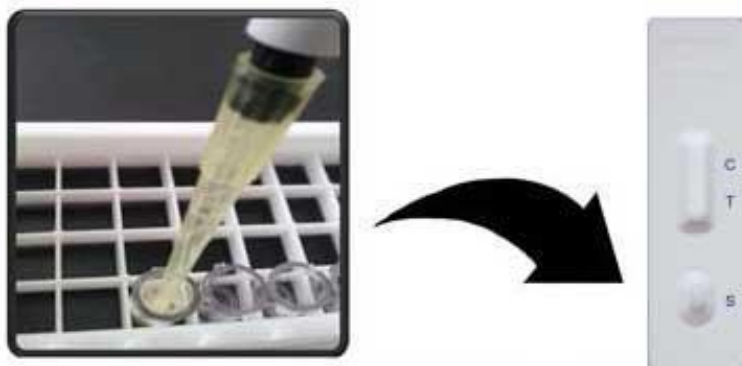
- 1、检测前样品需恢复至室温（20-30℃），称取2g剪碎后的样品于50ml刻度离心管中。（备注：样品大小应剪碎成小于1cm见方碎片）
- 2、量取并加入3ml稀释液，手动颠倒混匀（振幅50次/min），充分清洗样品2分钟，静置1分钟，待检液。

使用步骤

- 1、测试前先完整阅读说明书，使用前将检测卡和待检样本溶液恢复至室温（20℃

-30°C) 。

- 2、从铝箔袋中取出检测卡/滴管（共2样耗材），水平放置于观察者正面；
- 3、用铝箔袋中配套滴管吸取上述按不同比例稀释后的待检液120微升(约4滴)于检测卡加样孔（S）中，加样后开始计时。
- 4、结果应在5-8分钟读取，其它时间结果判读无效。



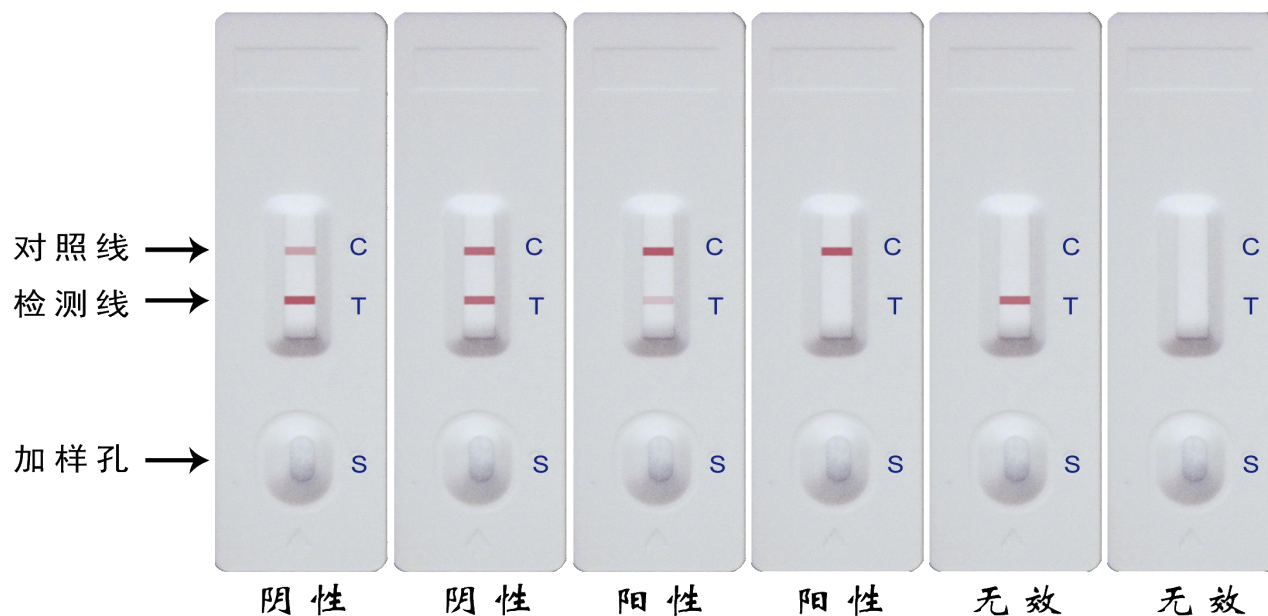
从包装中取出微孔，用移液器吸取待检样本120ul至微孔中充分吸打均匀，然后全部滴加至检测卡加样孔内（检测卡平放），静置5-8分钟，根据示意图判读结果

结果判断

阴性（-）： T线（检测线，靠近加样孔一端）显色比C线（对照线）深或一样深，表明样品中多效唑农药残留浓度低于检测限量值或无多效唑农药残留。

阳性（+）： T线显色比C线浅，表明样品中多效唑农药残留浓度高于检测限量值；T线比C线越浅，表明样品中多效唑农药残留浓度越高。

无效：质控区 (C) 未出现紫红色条带，表明不正确的操作过程或检测卡已变质损坏。在此情况下，应再次仔细阅读说明书，并用新的检测卡重新测试。如果问题仍然存在，应立即停止使用此批号产品，并与当地供应商联系。



贮存条件及有效期

4°C ~ 30°C避光保存，切勿冷冻，有效期 12 个月。

生产日期及批号

详见包装袋。

注意事项

- 检测卡一次性使用，不要使用过期检测卡；
- 请勿触摸检测卡中央的白色膜面；
- 切勿重复使用配备的滴管，以免交叉污染。

www.mlbio.cn



微信公众号



手机官网

企业：上海酶联生物科技有限公司

办公地址：上海市松江区云凯路66号临港科技绿洲T2栋16楼

电话：4008-898-798

传真：021-66980655

E-MAIL：2881505699@qq.com